

# Abenteuer am Rheinfall

## Eine Rallye für Entdecker



Hallo ich bin  
Rheini!



Entdecke mit  
mir den  
Rheinfall!

von  
Noemi Moser

# Orientierung



Die Zahlen von 1 bis 7 sind dein Rundweg.  
Wenn du willst, kannst du auch  
Rhyality (A), Smilestones (B) oder den  
Adventure Park Rheinfal (C) besuchen.



Bild aus dem Prospekt "Schloss Laufen am  
Rheinfal" abgeändert von Noemi Moser

# Geographie des Rheinfalls



Hier siehst du, wie der Rheinverlauf früher war:

Ursprünglicher Rheinlauf



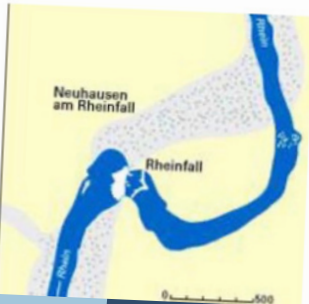
Vor 200 000 Jahren in der Riss-Eiszeit.

1. Änderung des Rheinlaufs



Vor 120 000 Jahren in der Riss-Eiszeit.

2. Änderung des Rheinlaufs



Vor 15 000 Jahren während der Würm-Eiszeit entstand der Rheinfall.

## Tatsachen

Breite: 150 m

Höhe: 23 m

Tiefe: 13 m

Alter des Falls: 14 000– 17 000 Jahre

Durchschnittliche Abflussmenge im Sommer: 600 m<sup>3</sup>

p/Sek

Durchschnittliche Abflussmenge im Winter: 250 m<sup>3</sup> p/Sek

1

# Schloss Laufen

Starte mit mir  
beim Schloss  
Laufen!



## Geschichte

Das Schloss Laufen wurde zum ersten Mal im Jahr 858 n. Chr. erwähnt.

Das Schloss war der Stammsitz der Freiherren von Laufen. Heute befinden sich ein Restaurant und ein Museum im Schloss.



## 2 Rheinfallbrücke

Die Rheinfallbrücke wurde im Jahr 1856 erbaut. Im Jahr 1950 wurde sie um Fussgängerstege erweitert.

Die Brücke ist 177 m lang. Durch den Bau der Brücke wurde Winterthur mit Schaffhausen verbunden.



### Gewusst?

Mitten auf der Brücke ist die Kantonsgrenze zwischen Schaffhausen und Zürich.



Hier geht es zum Rätsel:



# 3 Die Mühle am Rheinfall



Schon seit dem 11. Jahrhundert gibt es beim Rheinfall eine kleine Mühle. Man konnte dort Korn mahlen aber es konnte auch Metall geschliffen werden. Sogar eine Schmiede gab es dort vor ein paar hundert Jahren.

Später wurde Eisenerz verhüttet. Die heutige Firma SIG wurde 1853 beim Rheinfall gegründet. Sie nutzte auch die Wasserkraft.



# 4

## Das Schlösschen Wörth

Das Schlösschen Wörth wurde schon im 12. Jahrhundert auf einer kleinen Insel im Rheinfallbecken erbaut.

Der Hochrhein wurde über viele Jahrhunderte als Transportweg für Waren genutzt. Da die Schiffe nicht über den Rheinfall fahren konnten, mussten alle Waren mit Wagen durch Schaffhausen transportiert werden. Die Burg Werd wurde als Zollhaus erbaut und die Händler mussten Zoll bezahlen. Später wurde die Burg Werd Schlösschen Wörth genannt. Heute befindet sich ein Restaurant darin.



### Die Salzstrasse am Rheinfall

Höre hier den interessanten Bericht über die historische Salzstrasse am Rheinfall.



Goethe-Saal im Schlössli Wörth



# 5

## Mändliboote

Gleich neben dem Schlössli Wörth befinden sich die Ernst Mändli AG und Werner Mändli AG. Sie bieten verschiedene Bootsfahrten wie Rundfahrten beim Rheinfall oder Brunchfahrten an. Besonders eindrücklich sind die Fahrten zum Rheinfallfelsen oder zum Feuerwerk am 31. Juli.





# 6

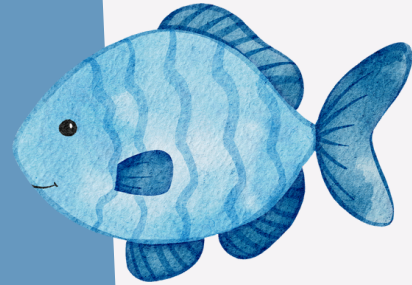
## Fischzuchtanstalt

Die kantonale Fischzuchtanstalt besteht seit 1876 am Rheinfallbecken.

Kennst du unsere heimischen Fische?

Am Rhein bei Schaffhausen gibt es viele Fischarten. Momentan leben 52 Fischarten bei uns im Rhein. Der grösste Fisch ist der Wels. Er kann bis zu 2,5 Metern lang werden.

Vor einigen Jahrzehnten war der Rhein so schmutzig, dass es nicht mehr viele Fische im Rhein gab. Jetzt sind aber viele Fischarten wieder zurückgekehrt. Leider ist der Lachs bei uns weiterhin ausgestorben.



### Heimische Fische im Rhein / Native fish in the River Rhine



**Alet, Döbel**

*Leuciscus cephalus*

Chevoine  
Cavedano  
Chub



**Flussbarsch, Egli**

*Percu fluviatilis*

Perche  
Pesce persico  
Perch



**Barbe**

*Barbus barbus*

Barbeau  
Barbo comune  
Barbel



**Rotfeder**

*Scardinus erythrophthalmus*

Gardon rouge  
Scardola  
Red-eye



**Karpfen**

*Cyprinus carpio*

Carpe  
Carpa  
Common carp



**Hecht**

*Esox lucius*

Brchet  
Luccio  
Northern pike



Rhyfall Mändli



Rheinfall Gastronomie  
GENUSS & ERLEBNIS



Bestimme die Fischart:

# 7

## Eisvogel

Nun zu mir. Seit einigen Jahren wohne ich wieder am Rhein in der Nähe des Rheinfalls.

Ich habe dieses Jahr gleich zwei mal gebrütet.

Ich brüte in Höhlen, so bin ich sicher vor Feinden. Wo ich genau brüte, verrate ich aber nicht, denn ich habe auch gerne meine Ruhe und möchte nicht gestört werden.

Wenn du aber am Rhein entlang gehst, hast du vielleicht Glück und siehst mich.



Foto Thomas Engesser

Schau dir hier das kurze YouTube-Video über Eisvögel an.

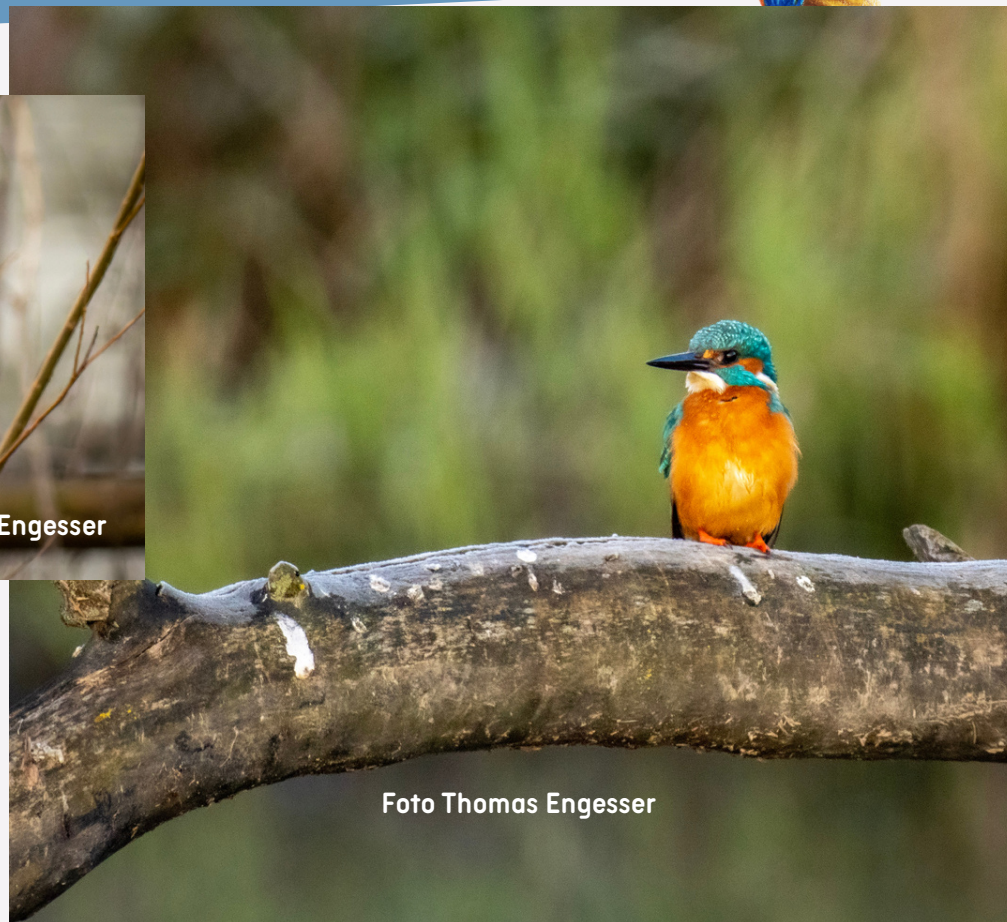


Foto Thomas Engesser

Es hat aber auch noch viele weitere Vögel am Rhein in der Nähe des Rheinfalls, so wie hier der Graureiher.



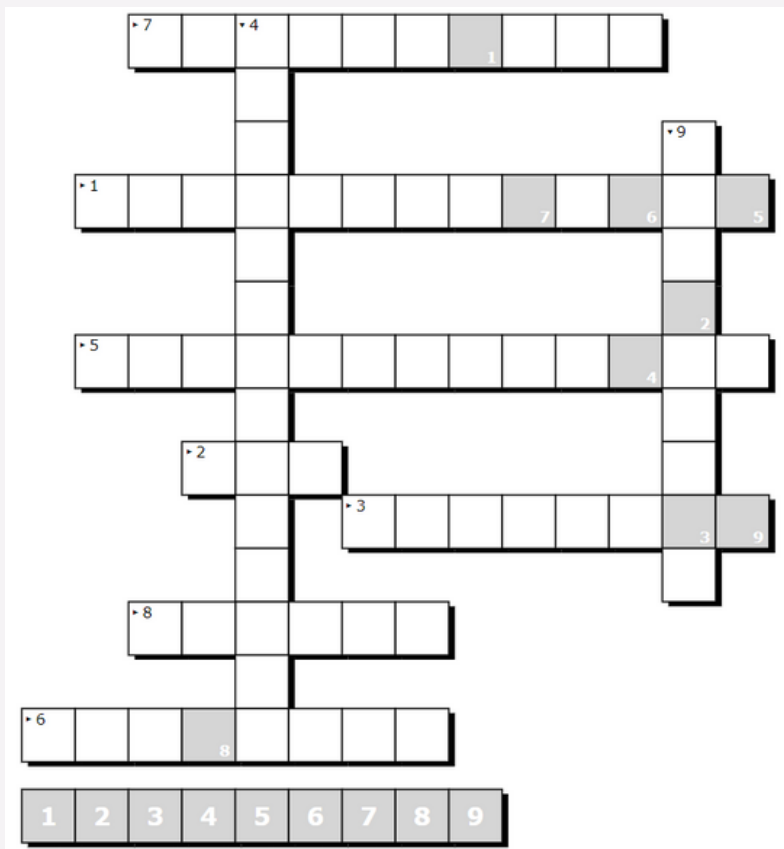
# Was gehört zusammen?

Ein Rätsel mit LearningApps  
Lesen und zuordnen



Kennst du dich aus?  
Hier kannst du dein  
Wissen testen.

## Ein Kreuzworträtsel mit XWords



- 1 Wie heisst das Schloss, bei dem die Rallye begonnen hat?
- 2 Welche Firma wurde aufgrund der Wasserkraft neben dem Rheinflall gegründet?
- 3 Welcher Vogel hat sich wieder am Rhein angesiedelt? Er ist blau und orange.
- 4 Wie heisst das Schlösschen auf der Insel im Rheinflallbecken?
- 5 Wie heisst die Firma, die mit Booten Rundfahrten anbieten?
- 6 Was war das Schlössli Wörth am Anfang?
- 7 Was befindet sich heute im Schlössli Wörth und im Schloss Laufen?
- 8 Nenne einen Kanton, der an den Rheinflall stösst.
- 9 Nenne eine Gemeinde, die neben dem Rheinflall liegt.

Wie heisst das Lösungswort? \_\_\_\_\_

# Was gehört zusammen?

Ein Rätsel mit LearningApps  
Hören und zuordnen

Kennst du dich aus?  
Hier kannst du dein  
Wissen testen, auch  
wenn du noch nicht  
lesen kannst.



## Hörspiel "Der Rheinflussfischer"


Scanne den Code und höre die  
Geschichte.



Lösungen von Seite 14:  
Adventure Park Rheinflall  
Rhyality Immersive Art Hall  
Swiss Milestone

# Rund um den Rheinflall

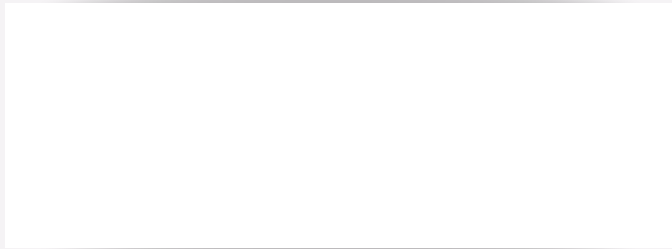
Schau die Bilder an und kreuze das korrekte Wort ein.

	<p>Schlössli Wörth</p> <p>Schloss Laufen</p>		<p>Mühle</p> <p>Kirche</p>
	<p>Rheinflallbrücke</p> <p>Wehrturm</p>		<p>Rheinflallbrücke</p> <p>Lift</p>
	<p>Karpfen</p> <p>Boot der Firma Mändli</p>		<p>Innenhof Schloss Laufen</p> <p>Wehrturm</p>
	<p>Rheinflallbrücke</p> <p>Rheinflalfelsen</p>		<p>Eisvogel</p> <p>Graureiher</p>
	<p>Oceania</p> <p>Skulptur Quamelius</p>		<p>Graureiher</p> <p>Eisvogel</p>

Welche Angebote gibt es sonst noch?



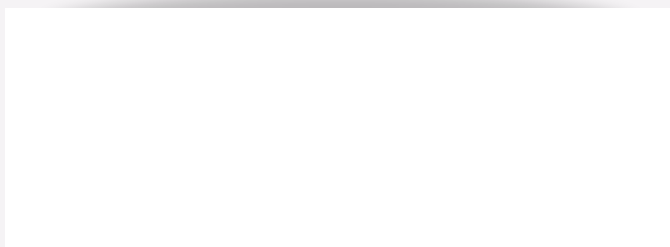
Hier kannst du in den Bäumen klettern.



Hier kannst du eine digitale 3D-Show bewundern.



Hier kannst du eine Miniaturwelt der Schweiz anschauen.



Die Lösung findest du auf Seite 12

**Spielanleitung:**

**Ihr seid ein Team. Spielt also alle zusammen! Ihr braucht eine gemeinsame Spielfigur (z. B. ein kleines Boot oder ein kleines Tier, eine Spielfigur geht natürlich auch).**

**Gemeinsam macht ihr euch auf den Abenteuerweg rund um den Rheinfall. Fangt bei 1 an.**

**1 Wann wurde das Schloss Laufen das erste Mal erwähnt?**

**2 Welche Farbe hat das Dach der Kirche Laufen?**

**3 Wie lange ist die Rheinfallbrücke?**

**4 Welche Show kann man bei Rhyality sehen?**

**5 Welche köstliche Süßigkeit kann man per Knopfdruck bei Swiss Smilestones erhalten?**

**6 Wie heisst der Bahnhof beim Rheinfall?**

**7 Wie lange kannst du die Luft anhalten? Stoppe die Zeit.**

**8 Wie viele Flaggen stehen am Rand des Rheinfallbeckens? Zählt sie.**

**9 Wie viele Einwohner hat es im Nohl?**

**10 Spielt Touristen am Rheinfall.**

**11 Was war das Schlössli Wörth früher, als es gebaut wurde?**

**12 Wie heissen die beiden Geschäftsführer der Mändli-Boote?**

**13 Nennt 3 Fischarten, die im Rhein schwimmen.**

**Ihr habt es geschafft!**



**Spielt mit euren Entdeckerfreunden die Rheinfalrrallye!**

Bild aus dem Prospekt "Schloss Laufen am Rheinfall", abgeändert von Noemi Moser

